

Vom Landkreis Potsdam-Mittelmark kommend – entlang der Havelseen – führt die Radroute RUND UM BERLIN nach Ketzin an der Havel.

Das Stadtgebiet um Ketzin ist eine geschützte Naturlandschaft durch die nach kurzer Wegstrecke der Ort Paretz erreicht wird. Das Schloss Paretz, Sommersitz des Königs Wilhelm III. von Preußen, und das von ihm in Auftrag gegebene Musterdorf sind zum großen Teil erhalten und restauriert.

Die Döberitzer Heide zeichnet sich durch eine hohe Strukturvielfalt mit vielen offenen und halboffenen Bereichen aus. Zur Sicherung dieses wertvollen Lebensraums tragen Wisente, Przewalskipferde und Rotwild unter anderem durch ihr natürliches Fressverhalten bei. In der fast 2.000 Hektar großen Wildniskernzone leben sie weitestgehend ungestört von menschlichen Einflüssen gemäß ihren natürlichen Ansprüchen.

Ein 13 m hoher Aussichtsturm auf dem Falkenberg bietet einen wunderschönen Blick über die einzigartige Landschaft bis hin zum Fernsehturm auf dem Alexanderplatz in der Stadtmitte Berlins.

Das über 3.600 Hektar große Schutzgebiet Sielmanns Naturlandschaft Döberitzer Heide bietet einen geeigneten Lebensraum für über 5.000 verschiedene Tier- und Pflanzenarten, darunter auch viele vom Aussterben bedrohte, wie beispielsweise das Sumpfnabenkraut, der Kleine Heldbock, der Steinschmätzer und der Fischotter.

Die Radroute führt weiter am großen Schaugehege im Nordwesten der Döberitzer Heide, in der Nähe von Elstal, vorbei. Dort können diese imposanten Tiere bestaunt werden. Auch ein Streichelzoo und ein Abenteuerspielplatz bieten Kindern unvergessliche Naturerfahrungen.

Erschlossen sind die Naturschutzgebiete Ferbitzer Bruch und Döberitzer Heide durch ein fast 60 km Wanderwegenetz.



Die fast 300 Jahre lang währenden militärischen Aktivitäten auf der Döberitzer Heide hinterließen in einem großen Teil der Regionalparks ein großes, unbesiedeltes, unzerschnittenes, unbewirtschaftetes und unbesiedeltes Gebiet, wie es seinesgleichen sucht. Hier überlebten Pflanzen und Tiere, die andernorts verdrängt oder ausgestorben sind.

Auch Schlösser, Parks, Seen sowie großflächig geschlossene Waldgebiete befinden sich im Regionalpark. Historisches und Kulturelles aus der vielfältigen Geschichte dieses Gebietes sind in jeder kleinen Ortschaft zu entdecken.

Fotos: Sielmanns Naturlandschaft Döberitzer Heide GmbH · burck · TMB-Photoarchiv/Schwartz

Die Radroute **RUND UM BERLIN** führt Sie durch die acht Regionalparks. Die Schönheiten und der Charakter dieser stadtnahen Kulturgebiete unterscheiden sich landschaftlich, aber auch durch ihre kulturhistorische Entwicklung und Geschichte. Die Regionalparks wurden 1998 von der Gemeinsamen Landesplanungsabteilung Berlin und Brandenburg konzipiert, um die gemeinsame Peripherie planvoll, behutsam und nachhaltig zu entwickeln.

Die Radwege der Regionalparkroute sind noch nicht durchgängig ausgebaut und beschildert. Weitere Informationen erhalten Sie unter: www.regionalparks-brandenburg-berlin.de

RUND UM BERLIN

Mit dem Rad durch 8 Regionalparks

NATUR
KULTUR
STÄDTE
DÖRFER



- Krämer Forst
- DÖBERITZER HEIDE**
- Havelseen
- Teltow Park
- Flutgrabenaue
- Müggel-Spree
- Barnimer Feldmark
- Naturpark Barnim



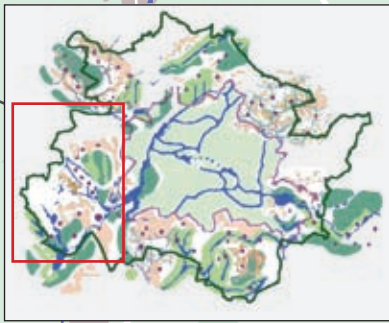
Gefördert durch das Ministerium für Infrastruktur und Landwirtschaft



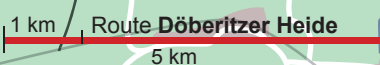
Herausgeber:
Dachverband der Regionalparks in Brandenburg und Berlin e.V.
Schloßstraße 7
16356 Ahrensfelde · OT Blumberg
E-Mail: info@regionalpark.de
www.regionalparks-brandenburg-berlin.de

Ansprechpartner in der Region:
Tourismusverband Havelland e.V.
Theodor-Fontane-Straße 10 · 14641 Nauen/OT Ribbek
Tel: +49 33237- 859030
E-Mail: info@havelland-tourismus.de
www.havelland-tourismus.de

DÖBERITZER HEIDE



DÖBERITZER HEIDE



SEHENSWERTES

- Wustermark**
Dorfkirche
- Elstal**
Olympisches Dorf
Rangierbahnhof Wustermark
Sielmanns Naturlandschaft
Döberitzer Heide Schaugehege

- Buchow-Karpzow**
Dorfkirche

- KETZIN**
Stadtmuseum Ketzin
St. Petri Kirche

- Paretz**
Schloss Paretz
Dorf, Schloss- und Kirchengarten
Bockwindmühle

S7 POTSDAM–AHRENSFELDE

Havelradweg

Regionalbahn-Anschluss
an der Route

Badestelle

Falkensee

Dallgow-Döberitz

Wustermark

Elstal

Buchow - Karpzow

Priort

Seeburg

*Döberitzer Heide/
Wildniskernzone*

Etzin

Falkenrehde

KETZIN/Havel

Uetz-Paaren

Satzkorn

Fahrland

Paretz

Glienicke

Götlinsee

Götlin

Schlänitzsee

Fahrländer See

BERLIN
Kladow

Töplitz

Marquardt

Wublitz

Jungfersee

Wannsee

Phöben

Kleiner Zernsee

Großer Zernsee

Golm

POTSDAM

Route **Döberitzer Heide**